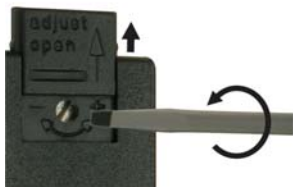


**OGÓLNA CHARAKTERYSTYKA**

Przyrząd działa na zasadzie odchylenia łopatki, której przemieszczenie przelacza styki mikroprzełącznika.

- nastawa progu wkrętakiem
- dobra powtarzalność
- mały spadek ciśnienia
- odporny na zanieczyszczenia
- hermetyczne rozdzielenie części płynowej od elektrycznej
- wysoka zdolność łączeniowa



Gwint wewnętrzny G3/8 do G2 mosiądz/stal kwasoodporna



UM3K-015GM065

**DANE TECHNICZNE**

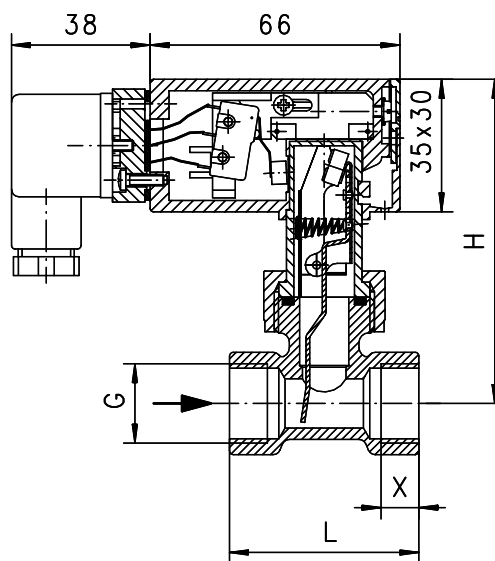
|            | G             | Typ           | PN bar | Qmax. zalecany l/min H2O | zakres nastaw l/min H2O | H mm | L mm | X mm | masa kg |
|------------|---------------|---------------|--------|--------------------------|-------------------------|------|------|------|---------|
| mosiądz    | G 3/8         | UM3K-010GM055 | 25     | 10                       | 4 - 5.5                 | 87   | 50   | 10   | 0.35    |
|            | G 1/2         | UM3K-015GM070 | 25     | 20                       | 5.5 - 7                 | 87   | 50   | 10   | 0.35    |
|            | G 3/4         | UM3K-020GM100 | 25     | 40                       | 7.5 - 10                | 88   | 50   | 12   | 0.35    |
|            | G 1           | UM3K-025GM180 | 25     | 60                       | 14 - 18                 | 92   | 50   | 12   | 0.40    |
|            | G 1 1/4       | UM3K-032GM300 | 25     | 80                       | 22 - 30                 | 96   | 50   | 12   | 0.55    |
|            | G 1 1/2       | UM3K-040GM500 | 25     | 100                      | 37 - 50                 | 99   | 50   | 12   | 0.60    |
| stal kwas. | G 2           | UM3K-050GM930 | 25     | 150                      | 67 - 93                 | 108  | 50   | 12   | 1.00    |
|            | G 3/8         | UM3K-010GK055 | 25     | 10                       | 4 - 5.5                 | 87   | 50   | 10   | 0.40    |
|            | G 1/2         | UM3K-015GK070 | 25     | 20                       | 5.5 - 7                 | 87   | 50   | 10   | 0.41    |
|            | G 3/4         | UM3K-020GK100 | 25     | 40                       | 7.5 - 10                | 88   | 50   | 12   | 0.35    |
|            | G 1           | UM3K-025GK180 | 25     | 60                       | 14 - 18                 | 92   | 50   | 12   | 0.45    |
|            | G 1 1/4       | UM3K-032GK300 | 25     | 80                       | 22 - 30                 | 96   | 50   | 12   | 0.55    |
|            | G 1 1/2       | UM3K-040GK500 | 25     | 100                      | 37 - 50                 | 99   | 50   | 12   | 0.70    |
| G 2        | UM3K-050GK930 | 25            | 150    | 67 - 93                  | 108                     | 50   | 12   | 1.00 |         |

Zakresy nastaw podane dla pracy poziomej i opadającego przepływu.

|                         |   |
|-------------------------|---|
| dokładność              | ±15% zakresu                              |
| temperatura medium      | max. 110°C                                |
| przec. spadek ciśnienia | 0.01bar przy Q max.                       |
| histereza               | zależnie od nastawy<br>minimum 0.7 l/min. |

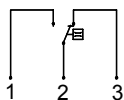
**MATERIAŁY**

|               | UM3K-...GM                    | UM3K-...GK                    |
|---------------|-------------------------------|-------------------------------|
| obudowa       | mosiądz Ms58                  | stal kwas. 1.4305             |
| korpus        | niklowany<br>mosiądz Ms58     | stal kwas. 1.4571             |
| łopatka       | stal kwas. 1.4301 ;<br>1.4571 | stal kwas. 1.4301 ;<br>1.4571 |
| sprężyna      | stal kwas. 1.4310             | stal kwas 1.4310              |
| magnes        | oxyd 300                      | oxyd 300                      |
| uszczelnienie | NBR                           | viton                         |



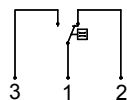
**PARAMETRY ELEKTRYCZNE**

mikroprzełącznik - schemat 0.371 przełączny  
250 V AC 5 A  
wtyk DIN 43650-A  
Stopień ochrony IP 65

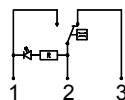


**OBASIC Opcja Programowa**

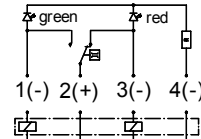
schemat 0.342



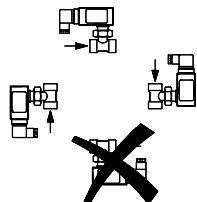
dioda czerwona  
schemat 0.208



dioda czerw./ ziel.  
schemat 0.347



**POZYCJE MONTAŻU**



Pozycja pracy może wpływać na próg zadziałania.

**MEDIA MIERZONE**



woda



gaz/powietrze



olej

**OZNACZENIA**

Możliwe kombinacje: patrz "dane techniczne"

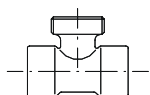
| UM3K-                  | 10 | G | M | 050 |   | typ podstawowy   |
|------------------------|----|---|---|-----|---|--|
|                        | 10 |   |   |     | ● | średnica nominalna   |
|                        | 15 |   |   |     | ● | DN 10 - G3/8   |
|                        | 20 |   |   |     | ● | DN 15 - G1/2   |
|                        | 25 |   |   |     | ● | DN 20 - G3/4   |
|                        | 32 |   |   |     | ● | DN 25 - G1   |
|                        | 40 |   |   |     | ● | DN 32 - G1 1/4   |
|                        | 50 |   |   |     | ● | DN 40 - G1 1/2   |
|                        |    | G |   |     | ● | DN 50 - G2   |
|                        |    |   | M |     | ● | gwint wewnętrzny   |
|                        |    |   | K |     | ● | mosiądz  |
|                        |    |   |   | 055 | ● | stal kwasoodporna  |
|                        |    |   |   | 070 | ● | zakres nastaw H2O poziomo  |
|                        |    |   |   | 100 | ● | 4 - 5.5 l/min  |
|                        |    |   |   | 018 | ● | 5.5 - 7 l/min  |
|                        |    |   |   | 300 | ● | 7.5 - 10 l/min   |
|                        |    |   |   | 500 | ● | 14 - 18 l/min  |
|                        |    |   |   | 930 | ● | 22 - 30 l/min  |
|                        |    |   |   |     | ○ | 37 - 50 l/min  |
|                        |    |   |   |     | □ | 67 - 93 l/min  |
| Opcja Programowa BASIC |    |   |   |     | ○ | schemat 0.208 - czerwona dioda we wtyku DIN 43650-A<br>schemat 0.347 - czerwona/zielona dioda we wtyku DIN 43650-A<br>schemat 0.342                                  |
| Opcja Specjalna VARIO  |    |   |   |     | □ | mikroprzełącznik ze złożonymi stykami 125 V AC / 30 V DC / 100mA<br>nastawy / zakresy dla oleju lub gazu<br>przyłącze do wtyku M12x1, 4-stykowego<br>obniżony zakres |

**DANE NIEZBĘDNE PRZY ZAMAWIANIU**

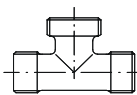
- Kierunek przepływu, rodzaj medium i zakres nastaw.
- Dla cieczy lepkich podać wartość lepkości, temperaturę i rodzaj medium (na zamówienie specjalny zakres)
- Dla gazów podać ciśnienie (absolutne albo względne), temperaturę i nazwę gazu (na zamówienie specjalny zakres)

**SYSTEM PRZYŁĄCZY HONSBERG**

typy przyłączy dla UM3K



gwint wewnętrzny  
mosiądz  
stal kwas.



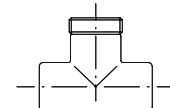
gwint wewnętrzny  
mosiądz  
POM



złącza do spawania,  
lutowania klejenia  
mosiądz, stal kwas.  
PVC



złącze do lutowania  
miedz



złącze do klejenia  
PVC

Zastrzega się prawo do zmian technicznych

●BASIC Standard ○BASIC Opcja programowa □VARIO Opcja specjalna ⊕ PLUS Wyposażenie

nie zalecane