

OGÓLNA CHARAKTERYSTYKA

Sygnalizator przepływu tłokowy, mechaniczny do cieczy i gazów. Mocna konstrukcja z brązu.

- dobra powtarzalność
- ciągła i precyzyjna nastawa progów
- odporny na zanieczyszczenia
- wysoka zdolność łączeniowa



Gwint wewnętrzny G1/4 do G3 brąz



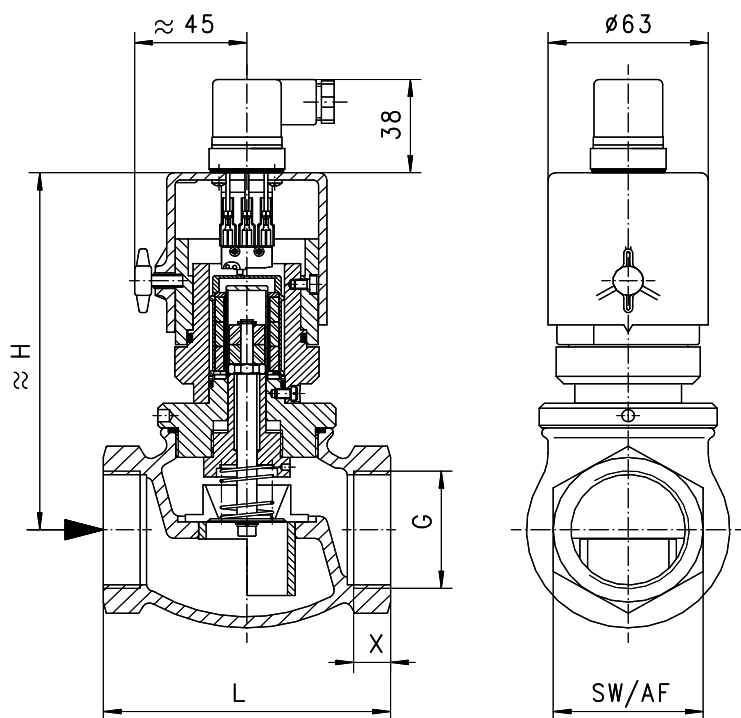
VM-020GR040

DANE TECHNICZNE

	G	Typ	PN bar	Qmaks. zalec.		zakres nastaw		H mm	L mm	AF mm	X mm	masa kg
				l/min H ₂ O		l/min H ₂ O						
brąz/mosiądz	G 1/4	VM-008GR...	100	8	15	1 - 5	3 - 12	144	68	29	12	1.2
	G 3/8	VM-010GR...	100	10	15	2 - 6	3 - 12	144	68	29	12	1.3
	G 1/2	VM-015GR...	100	15	30	2 - 6	4 - 20	144	68	29	13	1.4
	G 3/4	VM-020GR...	25	40	50	4 - 12	10 - 40	144	73	32	11	1.5
	G 1	VM-025GR060	25		70		10 - 60	144	87	41	12	1.7
	G 1 1/4	VM-032GR100	16		120		20 - 100	155	98	52	13	2.3
	G 1 1/2	VM-040GR150	16		180		30 - 150	156	113	59	14	3.0
	G 2	VM-050GR250	16		300		50 - 250	164	137	72	17	4.3
	G 2 1/2	VM-065GR400	16		480		50 - 400	195	160	85	26	5.8
	G 3	VM-080GR600	16		720		100 - 600	195	148	100	23	7.0

Zakres nastaw dla montażu w rurociągu poziomym, przepływ narastający

dokładność ±5% zakresu
 temperatura medium max. 90°C
 przec. spadek ciśnienia 0.25 bar przy Qmax.
 histereza zależna od nastawy
 minimum 0.6 l/min.

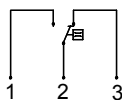


MATERIAŁY

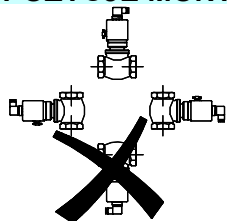
obudowa brąz Rg5/Rg6 niklowany
 tłok POM z włóknem szklanym
 sprężyna stal kwas. 1.4310
 rękaw tłoka mosiądz Ms58
 uszczelnienie NBR
 magnes ferryt
 głowica ABS

PARAMETRY ELEKTRYCZNE

mikrołącznik -schemat 0.213 przełączny
250 V AC 6 A
wtyk DIN 43650-A
stopień ochrony IP 44



POZYCJE MONTAŻU



Pozycja montażu może
wpłynąć na próg
przełączenia

MEDIA MIERZONE



woda



gaz/powietrze



olej

OZNACZENIA

Kombinacje - patrz dane techniczne

VM-	008	G	R	005		typ podstawowy
	008				●	specyfikacje
	010				●	DN 8 - G1/4
	015				●	DN 10 - G3/8
	020				●	DN 15 - G1/2
	025				●	DN 20 - G3/4
	032				●	DN 25 - G1
	040				●	DN 32 - G1 1/4
	050				●	DN 40 - G1 1/2
	065				●	DN 50 - G2
	080				●	DN 65 - G2 1/2
		G			●	DN 80 - G3
			R		●	gwint wewnętrzny
				005	●	brąz
				006	●	1 - 5 l/min
				012	●	2 - 6 l/min
				020	●	3 - 12 l/min
				040	●	(3) 4 - 20 l/min
				060	●	10 - 40 l/min
				100	●	10 - 60 l/min
				150	●	20 - 100 l/min
				250	●	30 - 150 l/min
				400	●	50 - 250 l/min
				600	●	50 - 400 l/min
					●	100 - 600 l/min
					○	zakres nastaw H ₂ O poziomo
				A	○	
					○	moduł stykowy ATEX (informacja 92.1.V2 oraz 92.1.V3)
					○	lampka sygnalizacyjna
					○	wskaźnik temperatury 0-120°C
					○	stopień ochrony IP 65
					○	materiały z certyfikatem
					□	ustawienie / zakresy nastaw dla oleju i gazów
					□	złoczone styki
					□	temperatura do 150°C

DANE NIEZBĘDNE W ZAMÓWIENIU

- Kierunek przepływu, rodzaj medium, zakres nastaw
- Dla cieczy różnych od wody - lepkość, temperatura, rodzaj cieczy
- Dla gazów - ciśnienie (względne albo absolutne), temperatura i rodzaj gazu

Zastrzega się prawo do zmian technicznych

●BASIC Standard ○BASIC Opcja programowa □VARIO Opcja specjalna ⊕ PLUS Wyposażenie

nie zalecane