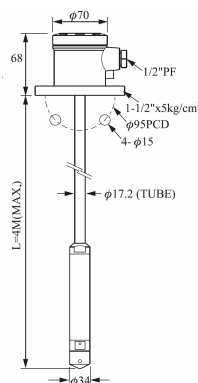


HYDROSTATYCZNE WSKAŹNIKI POZIOMU

Nr. zamówieniowy EC1100

1. Obudowa wykonanie: Aluminium IP65
2. Zakres pomiarowy: 0,1; 0,2; 0,4 bar (0~1M, 0~2M, 0~4M) przyjęto dla ciężaru właściwego wody: 1
3. Liniowość: 0,3% zakresu
4. Stabilność długookresowa: <0,1%
5. Temp. pracy: -10°C~80°C
6. Temp. otoczenia: 60°C
7. Napięcie zasilana: 13-36V DC
8. Wyjście: 4-20mA
Obciążenie pętli nie powinno przekraczać 500Ω
9. Przyłącza: 1-1/2"x5kg/cm²
10. Części zwilżane: SUS 304/316
11. Masa: 4,2kg (L=1M)

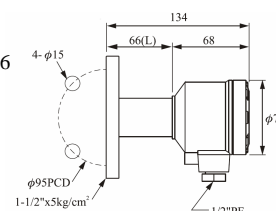
Typ PCS-10



Nr. zamówieniowy EC1210

1. Obudowa wykonanie: Aluminium IP65
2. Zakres pomiarowy: 0,1; 0,2; 0,4 bar (0~1M, 0~2M, 0~4M, 0~10M, 0~20M, 0~50M, 100M) przyjęto dla ciężaru właściwego wody: 1
3. Liniowość: 0,3% zakresu
4. Stabilność długookresowa: <0,1%
5. Temp. pracy: -10°C~80°C
6. Temp. otoczenia: 60°C
7. Napięcie zasilana: 13-36V DC
8. Wyjście: 4-20mA
Obciążenie pętli nie powinno przekraczać 500Ω
9. Przyłącza: 1-1/2"x5kg/cm²
10. Części zwilżane: SUS 304/316
11. Masa: 1,5kg (L=1M)

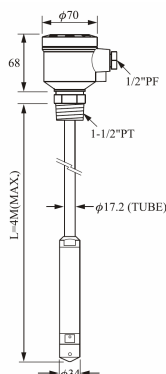
Typ PCS-21



Nr. zamówieniowy EC1110

1. Obudowa wykonanie: Aluminium IP65
2. Zakres pomiarowy: 0,1; 0,2; 0,4 bar (0~1M, 0~2M, 0~4M) przyjęto dla ciężaru właściwego wody: 1
3. Liniowość: 0,3% zakresu
4. Stabilność długookresowa: <0,1%
5. Temp. pracy: -10°C~80°C
6. Temp. otoczenia: 60°C
7. Napięcie zasilana: 13-36V DC
8. Wyjście: 4-20mA
Obciążenie pętli nie powinno przekraczać 500Ω
9. Przyłącza: 1-1/2"x5kg/cm²
10. Części zwilżane: SUS 304/316
11. Masa: 4kg (L=1M)

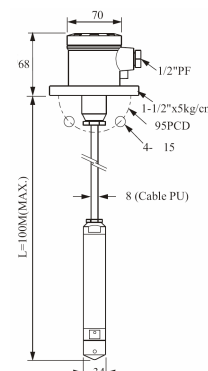
Typ PCS-11



Nr. zamówieniowy EC1300

1. Obudowa wykonanie: Aluminium IP65
2. Zakres pomiarowy: 0,1; 0,2; 0,4 bar (0~1M, 0~2M, 0~4M, 0~10M, 0~20M, 0~50M, 100M) przyjęto dla ciężaru właściwego wody: 1
3. Liniowość: 0,3% zakresu
4. Stabilność długookresowa: <0,1%
5. Temp. pracy: -10°C~80°C
6. Temp. otoczenia: 60°C
7. Napięcie zasilana: 13-36V DC
8. Wyjście: 4-20mA
Obciążenie pętli nie powinno przekraczać 500Ω
9. Przyłącza: 1-1/2"x5kg/cm²
10. Części zwilżane: SUS 304/316
11. Masa: 2,8kg (L=1M)

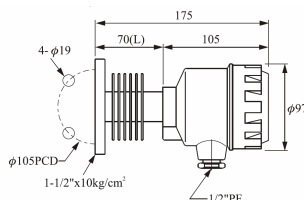
Typ PCS-30



Nr. zamówieniowy EC1200

1. Obudowa wykonanie: Aluminium IP65
2. Zakres pomiarowy: 0,1; 0,2; 0,4 bar (0~1M, 0~2M, 0~4M, 0~10M, 0~20M, 0~50M, 100M) przyjęto dla ciężaru właściwego wody: 1
3. Liniowość: 0,3% zakresu
4. Stabilność długookresowa: <0,1%
5. Temp. pracy: -10°C~80°C
6. Temp. otoczenia: 60°C
7. Napięcie zasilana: 13-36V DC
8. Wyjście: 4-20mA
Obciążenie pętli nie powinno przekraczać 500Ω
9. Przyłącza: 1-1/2"x5kg/cm²
10. Części zwilżane: SUS 304/316
11. Masa: 2,8kg (L=1M)

Typ PCS-20



Nr. zamówieniowy EC1310

1. Obudowa wykonanie: Aluminium IP65
2. Zakres pomiarowy: 0,1; 0,2; 0,4 bar (0~1M, 0~2M, 0~4M, 0~10M, 0~20M, 0~50M, 100M) przyjęto dla ciężaru właściwego wody: 1
3. Liniowość: 0,3% zakresu
4. Stabilność długookresowa: <0,1%
5. Temp. pracy: -10°C~80°C
6. Temp. otoczenia: 60°C
7. Napięcie zasilana: 13-36V DC
8. Wyjście: 4-20mA
Obciążenie pętli nie powinno przekraczać 500Ω
9. Przyłącza: 1-1/2"x5kg/cm²
10. Części zwilżane: SUS 304/316
11. Masa: 2,9kg (L=1M)

Typ PCS-31

