

ULTRADZWIĘKOWE MIERNIKI POZIOMU

EA-10P, EA-10F

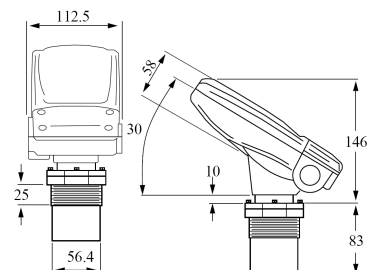
EA-10P (przetwornik P.P.)

Kompaktowy

EA-10F (przetwornik PVDF)

- Zakres pomiarowy: podany w tab. 1
- Strefa martwa: podana w tab. 1
- Częst. pracy przetwornika: 25 kHz
- Przetwornik wykonanie:
Aluminium (pokryte ECTEF),
obudowa P.P. lub PVDF
- Kąt wiązki: 5°C @ 3db
- Dokładność pomiaru: 0,25% zakresu pomiarowego
- Rozdzielczość: 1mm
- Napięcie zasilania: 12-28 Vdc
- Temp. pracy (w zbiorniku):
-40°C ~ +70°C
- Kompensacja temperaturowa:
wewnętrzna
- Ciśnienie wytrzymawane: do 5 bar

- Złącza montażowe: 2" NPT lub 2" BSP
- Typ obudowy: zintegrowana
- Obudowa wykonanie: ABS + UV
- Stopień ochrony: IP 65
- Wyświetlacz:
LCD (4 cyfry, 7 segmentów)
- Wyjście:
4~20 mA, 2-przewody, 750 Ω @28Vdc
- Wyjście przekaźnikowe: brak
- Wymiary zewnętrzne:
289 mm x 107 mm x 85 mm
- Masa: 1,5 kg
- Certyfikaty: CE,
ATEX : Eex ia II C T4,
FM: CL1, Div 1.GRP A T4



EA-20

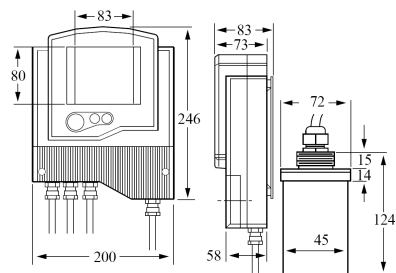
EA-20P (przetwornik P.P.)

Oddzielna sonda

EA-20F (przetwornik PVDF)

- Zakres pomiarowy: podany w tab. 1
- Strefa martwa: podana w tab. 1
- Częst. pracy przetwornika: 50 kHz
- Przetwornik wykonanie:
wzmocniona żywica epoksydowa
obudowa P.P. lub PVDF
- Kąt wiązki: 5°C @ 3db
- Dokładność pomiaru: 0,25% zakresu pomiarowego dla ciał stałych
0,2 % dla cieczy/kanałów otwartych
- Rozdzielczość: 1mm
- Napięcie zasilania: 18-30 Vdc (0,25A)
100~230 Vac, 50/60 Hz (70 mA)
- Temp. pracy (w zbiorniku):
-40°C ~ +100°C
- Kompensacja temperaturowa:
wewnętrzna
- Ciśnienie wytrzymawane: do 5 bar

- Złącza montażowe: 1" NPT lub 1" BSP
- Typ obudowy: 2 części
- Obudowa wykonanie: ABS + UV
- Stopień ochrony: IP 67
- Wyświetlacz: LCD (6 cyfr)
- Wyjście:
4~20 mA, 2-przewody, 750 Ω @28Vdc
- Wyjście przekaźnikowe: 5 x SPDT
- Interfejs/komunikacja (opcja): RS-485
Modbus, HART
- Wymiary zewnętrzne:
246 mm x 200 mm x 84 mm
- Długość kabla: do 200 m
- Masa: 1,6 kg
- Certyfikaty: CE, FCC, 3A, CSA, FM



EA-30

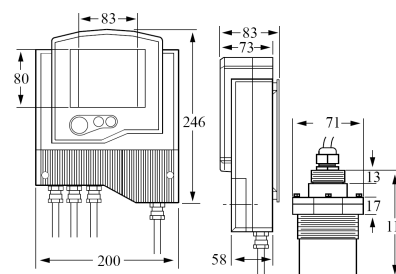
EA-30P (przetwornik P.P.)

Oddzielna sonda

EA-30F (przetwornik PVDF)

- Zakres pomiarowy: podany w tab. 1
- Strefa martwa: podana w tab. 1
- Częst. pracy przetwornika: 25 kHz
- Przetwornik wykonanie:
Stal kwas. pokryta aluminium (ECTFE)
obudowa P.P. lub PVDF
- Kąt wiązki: 5°C @ 3db
- Dokładność pomiaru: 0,25% zakresu pomiarowego
- Rozdzielczość: 1mm
- Napięcie zasilania: 24 Vdc (0,25A)
100~210 Vac, 50/60 Hz (70 mA)
- Temp. pracy (w zbiorniku):
-40°C ~ +80°C
- Kompensacja temperaturowa:
wewnętrzna
- Ciśnienie wytrzymawane: do 5 bar

- Złącza montażowe: 1" NPT lub 1" BSP
2" NPT lub 2" BSP
- Typ obudowy: 2 części
- Obudowa wykonanie: ABS + UV
- Stopień ochrony: IP 67
- Wyświetlacz: LCD (6 cyfr)
- Wyjście:
4~20 mA, 4-przewody, 750 Ω @24Vdc
- Wyjście przekaźnikowe: 5 x SPDT
- Interfejs/komunikacja (opcja): RS-485
Modbus, HART
- Wymiary zewnętrzne:
246 mm x 200 mm x 84 mm
- Długość kabla: do 200 m
- Masa: 2,5 kg
- Certyfikaty: CE, FCC, CSA, FM



Tab. 1

Zastosowane	Typ produktu	EA-10		EA-20	EA-30	
		Krótki zakres	Standardowy	Standardowy	Standardowy	Długi zakres
Ciecze/otwarte kanały	Zakres pomiarowy	5 m	15 m	12 m	25 m	40 m
Ciała stałe	Zakres pomiarowy	5 m	8,5 m	8,5 m	20 m	30 m
Inne	Strefa martwa	0,25 m	0,6 m	0,4 m	0,6 m	
	Nap. zasilania	12~28 Vdc		18~30 Vdc		
				100 ac~230Vac		
	Wyjście	4~20 mA, 2 przewody		4~20 mA, 4-przewody		
	Wyjście przekaźnikowe	brak		5 x SPDT		