

OGÓLNA CHARAKTERYSTYKA

Przepływomierz zębatkowy jest przeznaczony do pomiaru i kontroli cieczy o dużej lepkości.

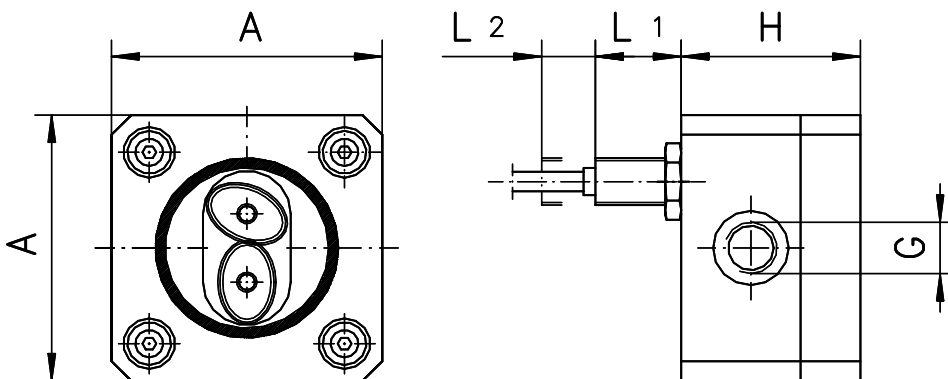
- kompaktowy
- ciecze o lepkość w zakresie 10-800mm²/s
- opcjonalnie przezroczysta obudowa

Gwint wewnętrzny G1/4 do G3/4 POM


VHO-008GPT
DANE TECHNICZNE

	G	Typ	PN bar	Qmax. zalec. l/min	zakres pomiarowy l/min				impuls/litr	masa kg
					10mm ² /s	100mm ² /s	320mm ² /s	800mm ² /s		
POM	G 1/4	VHO-008GP.080	10	12	0.3 - 8.0	0.3 - 8.0	0.2 - 5.0	0.1 - 2.0	429	0.4
	G 1/4	VHO-008GP.100	10	12	0.4 - 10.0	0.4 - 10.0	0.3 - 8.0	0.15 - 4.0	224	0.4
	G 1/2	VHO-015GP.250	10	30	1.0 - 25.0	1.0 - 25.0	1.0 - 25.0	0.4 - 10.0	52,5	0.7
	G 3/4	VHO-020GP.400	10	50	1.6 - 40.0	1.6 - 40.0	1.6 - 40.0	0.95 - 24.0	28	1.1

dokładność ±2,5% zakresu
 temperatura medium -10...+60°C
 przec. spadek ciśnienia 1bar przy maks. nominalnej wielkości przepływu


MATERIAŁY

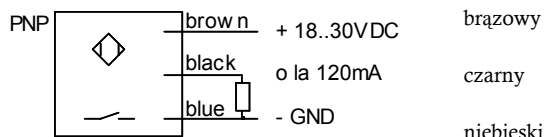
obudowa POM
 pokrywa POM, opcja PMMA (przezroczysta)
 zębatka POM
 inicjator sygnału 1.4301
 oś 1.4301
 uszczelnienie NBR

Typ	G	A mm	H mm	L1 mm	L2 mm
VHO-008GP.080	G 1/4	68	45	21,5	13,5
VHO-008GP.100	G 1/4	68	49	21	14
VHO-015GP.250	G 1/2	99	71 *	19	16
VHO-020GP.400	G 3/4	119	84,5 *	17	18

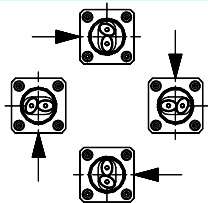
* przy przezroczystej pokrywie +3mm

PARAMETRY ELEKTRYCZNE

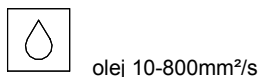
czujnik indukcyjny
PNP, asymetryczny 18..30 V DC maks. 120mA (typ. 10mA)
kabel 2 m
stopień ochrony IP 65



POZYCJE MONTAŻU



MEDIA



OZNACZENIA

VHO-	008	G	P	P	080	P	typ podstawowy specyfikacja
	008						● średnica nominalna DN 8 - G1/4
	015						● średnica nominalna DN 15 - G1/2
	020						● średnica nominalna DN 20 - G3/4
		G					● gwint wewnętrzny
			P				● obudowa POM
			A				○ obudowa Aluminium
				P			● pokrywa POM
				T			○ pokrywa PMMA (przezroczysta)
				A			○ pokrywa Aluminium
					080		● zakres pomiarowy 0.3 - 8 l/min
					100		● zakres pomiarowy 0.4 - 10 l/min
					250		● zakres pomiarowy 1.0 - 25 l/min
					400		● zakres pomiarowy 1.6 - 40 l/min
						P	● wyjście PNP
						A	○ wyjście Namur

Zastrzega się prawo do zmian technicznych

●BASIC Standard ○BASIC Opcja programowa □VARIO Opcja specjalna ⊕ PLUS Wyposażenie ✗nie zalecane