

OGÓLNA CHARAKTERYSTYKA

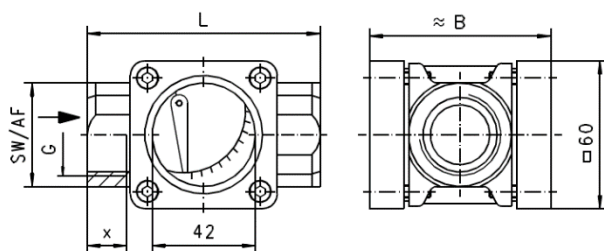
Mechaniczny wskaźnik przepływu mediów płynnych. Kłapka w wykonaniu ze stali nierdzewnej jest unoszona przez strumień cieczy i wskazuje aktualną prędkość przepływu.

DANE TECHNICZNE

Średnica	DN 15.. 25	
Przylącze	Gwint żeński G ½" .. G 1"	
Zakres pracy	2,5.. 65 l/min	Szczegóły w tabeli „Zakresy przepływów”
Q_{max}	do 65 l/min	
Odporność na ciśnienie	PN 16 bar	
Temperatura medium	0 .. +100°C dla wody -20°C.. +200°C dla oleju	
Temperatura otoczenia	-20°C.. +100°C	
Media	Woda (oleje dostępne na zamówienie)	
Materiały mające kontakt z medium	Rg5, CW614N, 1.4310, 1.4305, soda lime glass, Klingersil C4400	
Materiały niemające kontaktu z medium	Aluminium	

WYMIARY I WAGI

G	Typ	L [mm]	B [mm]	SW [mm]	X [mm]	Waga [kg]
G ½"	FQ-015GR	85	68	38	14	1.20
G ¾"	FQ-020GR					1.10
G 1"	FQ-025GR	95	74	42	16	1.25



ZAKRESY PRZEPŁYWÓW

G	Wartości rozruchowe dla wirnika w [l/min]	Q _{max.} zalecane	Typ
G ½"	2.1 – 17.0	25	FR-015GR
G ¾"	2.1 – 20.0	45	FR-020GR
G 1"	2.1 – 24.0	65	FR-025GR

Szczegóły w tabeli odpowiadają poziomemu przepływowi

WSKAŹNIK PRZEPŁYWU FQ – 015.. 025 GR



SKALOWANIE

Zakres wyświetl. l/min H ₂ O	Skala									
	1	2	3	4	5	6	7	8	9	10
2.1 – 17	2.1	3.2	3.8	4.3	4.7	5.0	5.7	7.5	9.5	17
2.1 – 20	2.1	3.2	4.5	5.2	5.6	6.3	7.5	8.9	11.6	20
2.1 – 24	2.1	4.0	5.0	7.0	7.8	9.1	11.1	14	17.8	24

KOD PRODUKTU

FQ - 1. 2. 3. 4.

1. Rozmiar przyłącza	015	DN 15 - G ½"
	020	DN 20 - G ¾"
	025	DN 25 - G 1"
2. Rodzaj przyłącza	G	Gwint żeński
3. Materiał	R	Brąz
4. Zakres wyświetlania	017	2.1 – 17 l/min
	020	2.1 – 20 l/min
	024	2.1 – 24 l/min

POZYCJA MONTAŻU

