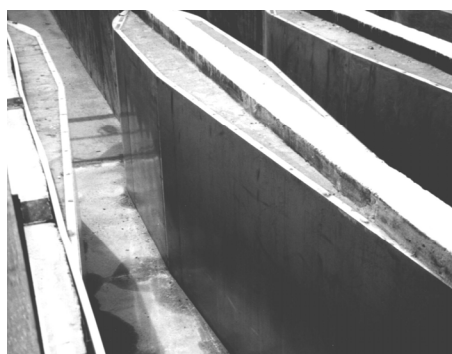


Opis

Zwężki pomiarowe Venturi'ego (system UNIKLAR-77) służą do pomiaru objętościowego natężenia przepływu w kanałach otwartych, w zakresie od 4 do 7200 m³/h. Typoszereg obejmuje 10 typowych zwęzek pomiarowych systemu UNIKLAR-77 oznaczonych symbolami KPV-I ÷ KPV-X. Zwężki wykonane są z blachy ze stali nierdzewnej 0H18N9 grub. 3 mm. Zwężka usztywniona jest żebrami, których otwory należy wykorzystywać do stabilizacji zwężki w czasie zabudowy.

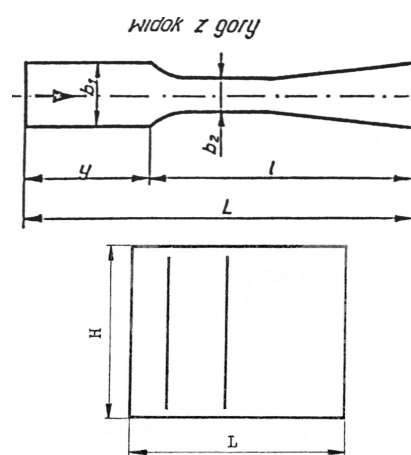


Charakterystyka

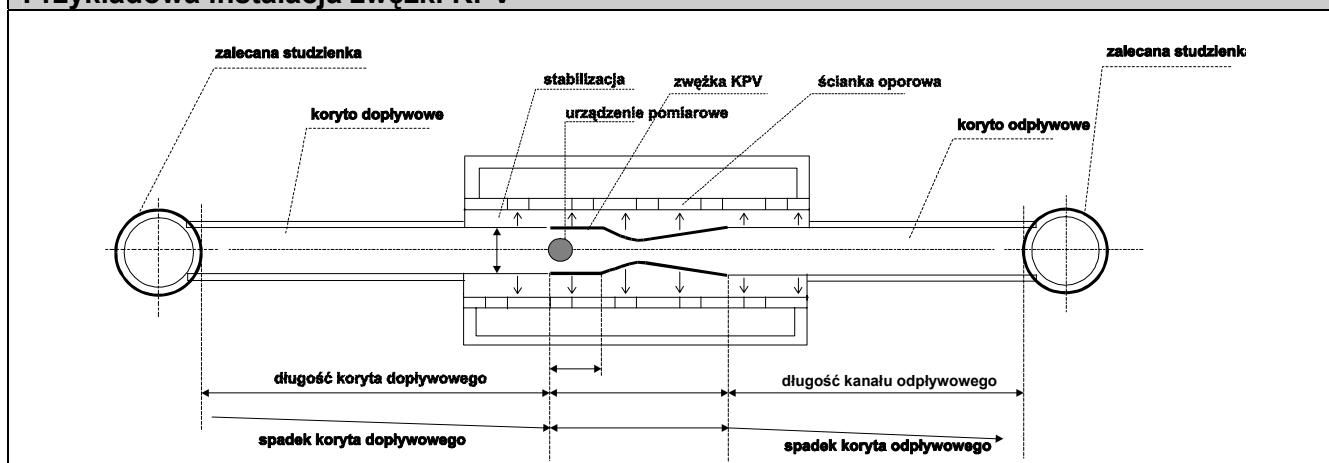
Koryta pomiarowe (jako obiekt) składają się z następujących elementów :

- kanału dopływowego
- komory pomiarowej (z zabudowaną zwężką)
- zwężki pomiarowej Venturi'ego
- stanowiska pomiarowego wraz z przepływomierzem
- kanału odpływowego

Rozmieszczenie elementów obiektu podano na rysunku poniżej



Przykładowa instalacja zwężki KPV



Parametry	Q	b ₁	b ₂	H	l	y	L
Oznaczenie	m ³ /h	mm	mm	mm	mm	mm	mm
KPV - I	4 ÷ 70	150	75	400	675	600	1275
KPV - II	20 ÷ 180	200	100	600	900	600	1500
KPV - III	70 ÷ 360	300	150	700	1350	600	1950
KPV - IV	70 ÷ 540	400	200	700	1800	600	2400
KPV - V	65 ÷ 720	500	250	800	2300	1000	3300
KPV - VI	75 ÷ 1190	600	300	900	2700	1000	3700
KPV - VII	530 ÷ 2120	800	400	1200	3600	1200	4800
KPV - VIII	385 ÷ 3530	1000	500	1500	4500	2000	6500
KPV - IX	767 ÷ 5198	1200	600	1500	5400	2250	7650
KPV - X	1163 ÷ 7200	1500	750	1800	6750	2250	9000