

**OGÓLNA CHARAKTERYSTYKA**

Mechaniczny sygnalizator poziomy dla cieczy, wykonany w całości z metalu. Przemieszczanie płynu przełącza kontaktron.

- montaż w ścianie
- niezawodny
- dobra powtarzalność

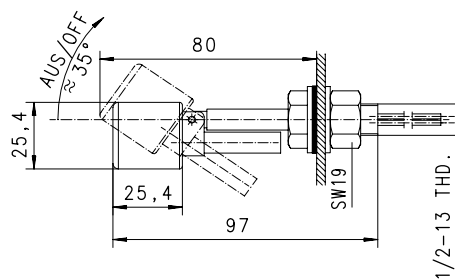
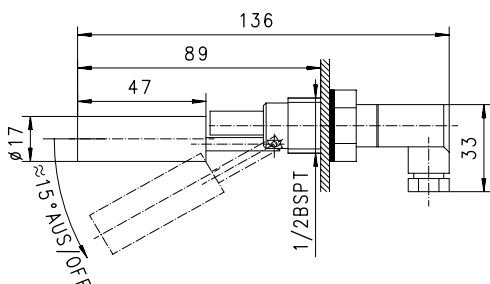
Gwint zewnętrzny 1/8 BSPP - 1/2 BSPT stal kwasoodporna



**DANE TECHNICZNE**

ciśnienie	<b>RW-015HKS</b> PN 5 bar
temperatura medium	max. 120°C
masa	110g
gęstość cieczy	≥0.75 g/cm³

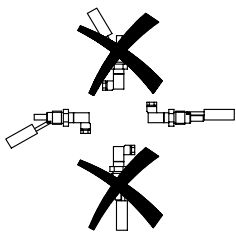
ciśnienie	<b>RW-015HKL</b> PN 6 bar
temperatura medium	max. 200°C
masa	120 g
gęstość cieczy	≥0,70 g/cm³



**MATERIAŁY**

	<b>RW-015HKS</b>	<b>RW-015HKL</b>
korpus	stal kwas. 1.4301	stal kwas. 1.4571
pływak	stal kwas.1.4436	stal kwas. 1.4571

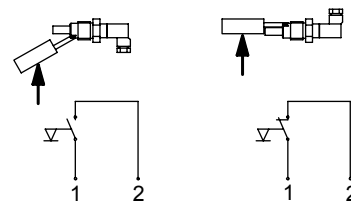
**POZYCJA MONTAŻU**



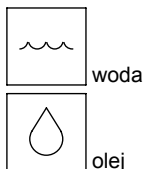
Pozycja pracy może wpływać na działanie!

**PARAMETRY ELEKTRYCZNE**

kontaktron  
schemat z wyprov. prostym wykon. z wtyczką  
0.225 n.z. lub n.o. zależnie od pozycji pracy  
300 V AC 0.5 A 50 VA  
250 V AC 0.5 A 50 VA  
wtyk według DIN 43650-C odległość styków 9.4mm  
300 V AC 0.5 A 50 VA  
IP 65



**MEDIA**



**OZNACZENIA**

RW-	015	H	K	S	typ podstawowy specyfikacja
	015				• przyłącze gwintowe
		H			• gwint zewnętrzny
			K		• stal kwasoodporna
				S	• wtyk
				L	• dwa przewody

All technical changes reserved

●BASIC Standard ○BASIC Opcja programowa □VARIO Opcja specjalna ⊕ PLUS Wyposażenie ✗nie zalecane